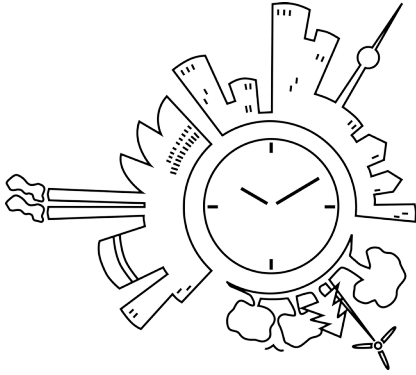


Stadtplanung heute –
Stadtplanung morgen.
Eine Berufsfeldanalyse.

2014

Anhang B4:
Weitere Teilergebnisse



**Abschlussbericht
des selbstbestimmten Master-Auftragsprojekts**

Stadtplanung heute – Stadtplanung morgen.
Eine Berufsfeldanalyse.

Wintersemester 2013/14
Institut für Stadt- und Regionalplanung, Technische Universität Berlin



Betreuung:

Prof. Elke Pahl-Weber

Teilnehmende:

Laura Bornemann
Sebastian Gerloff
Magdalena Konieczek
Jacob Köppel
Inken Schmütz
Mario Timm
Henry Wilke

Danksagung:

Wir danken Frau Prof. Elke Pahl-Weber für die Betreuung dieses Projekts. Zudem danken wir Prof. Dietrich Henckel, Sandra Bernien, Ricarda Pätzold, Florian Hutterer, Robert Hänsch, Christoph Hoja, Susanne David und Lars Matthes für inhaltliche und methodische Anregungen sowie dem Institut für Stadt- und Regionalplanung für die breite Unterstützung.

Unser besonderer Dank gilt darüber hinaus allen Personen, die sich im Rahmen der Interviews und der Online-Umfrage an diesem Studienprojekt beteiligt und somit maßgeblich zu seinem Gelingen beigetragen haben.

Kurzzitat:

„ISR, 2014“

Vollzitat:

„Bornemann, L. S.; Gerloff, S.; Konieczek, M.; Köppel, J.; Schmütz, I.; Timm, M. H.; Wilke, H. (2014): „Stadtplanung heute – Stadtplanung morgen. Eine Berufsfeldanalyse.“, Institut für Stadt- und Regionalplanung, Technische Universität Berlin, Berlin.“

B4

Weitere Teilergebnisse

In diesem Teil des Anhangs finden sich die Ergebnisse zu den Fragen nach den Arbeitsbereichen, den planerischen Aufgaben, den Auftraggebern und der auch in Zukunft noch aktuellen planerischen Aufgaben aufgeschlüsselt nach Art der Institution und - wo erforderlich bzw. sinnvoll - nach Ortsgröße.

B4.1 Arbeitsbereiche	524
B4.1.1 Gesamtergebnis	524
B4.1.2 Arbeitsbereiche nach Art der Institution	524
B4.1.3 Arbeitsbereiche nach Ortsgröße	537
B4.2 Planerische Aufgaben der Institution	547
B4.2.1 Gesamtergebnis	547
B4.2.2 Planerische Aufgaben nach Art der Institution	547
B4.2.3 Planerische Aufgaben nach Ortsgröße	560
B4.3 Räumliche Ebene	569
B4.3.1 Gesamtergebnis	569
B4.3.2 Räumliche Ebene nach Art der Institution	569
B4.3.3 Inland oder Ausland nach Art der Institution	573
B4.4 Auftraggeber der Institution	575
B4.4.1 Gesamtergebnis	575
B4.4.2 Auftraggeber nach Art der Institution	575
B4.5 Stadtplanung morgen	579
B4.5.1 Gesamtergebnis	579
B4.5.2 Weiterhin aktuelle Aufgaben nach Art der Institution	579
B4.5.3 Weiterhin aktuelle Aufgaben nach Ortsgröße	591

B4.1 Arbeitsbereiche

Die Befragten wurden gebeten, die planerischen Bereiche anzugeben, in denen ihre jeweilige Institution tätig ist. Mehrfachnennungen waren möglich. Insgesamt beantworteten 1501 Personen diese Frage. Nachfolgend sind die Antworten nach Art der Institution sowie nach Ortsgröße aufgeschlüsselt. Antwortoptionen mit weniger als einer Nennung werden ausgelassen.

B4.1.1 Gesamtergebnis

Das Gesamtergebnis ist im Anhangteil B1 ab Seite 258 einsehbar.

B4.1.2 Arbeitsbereiche nach Art der Institution

Antwortoption	Nennungen	
	Absolut	Relativ
Öffentliche Verwaltung (Kommune): 825 Befragte		
Örtliche Gesamtplanung	723	88%
Planungs- und Baurecht	694	84%
Informelle Planungen und Konzepte	599	73%
Stadterneuerung und -umbau	593	72%
Verkehrsplanung	513	62%
Kommunikation und Beteiligungsverfahren (Bürgerveranstaltungen und Moderation)	454	55%
Umweltplanung	364	44%
Landschaftsplanung und -architektur	349	42%
Soziale Stadt und Quartiersentwicklung	332	40%
Denkmalpflege und -schutz	322	39%
Technische Infrastruktur	321	39%

Antwortoption	Nennungen	
	Absolut	Relativ
Architektur	310	38%
Bauordnung und -aufsicht	297	36%
Soziale und kulturelle Infrastruktur	292	35%
Tourismus- und Wirtschaftsförderung	252	31%
Projektmanagement	249	30%
Ökologie	245	30%
Wohnungswesen und Wohnungswirtschaft	228	28%
Stadtmarketing	217	26%
Bevölkerung und Soziales	209	25%
Finanzplanung	199	24%
Regionalplanung	158	19%
Politikberatung	153	19%
Immobilienwirtschaft	133	16%
Raumordnung	91	11%
Landesplanung	57	7%
Sonstige	49	6%
Lehre und Weiterbildung	40	5%
Forschung	9	1%
Öffentliche Verwaltung (Kreis): 121 Befragte		
Bauordnung und -aufsicht	96	79%
Planungs- und Baurecht	88	73%

Antwortoption	Nennungen	
	Absolut	Relativ
Denkmalpflege und -schutz	67	55%
Informelle Planungen und Konzepte	63	52%
Regionalplanung	63	52%
Tourismus- und Wirtschaftsförderung	53	44%
Verkehrsplanung	52	43%
Umweltplanung	47	39%
Raumordnung	44	36%
Technische Infrastruktur	40	33%
Bevölkerung und Soziales	37	31%
Ökologie	36	30%
Soziale und kulturelle Infrastruktur	34	28%
Landschaftsplanung und -architektur	33	27%
Landesplanung	32	26%
Wohnungswesen und Wohnungswirtschaft	31	26%
Projektmanagement	27	22%
Architektur	26	21%
Örtliche Gesamtplanung	25	21%
Kommunikation und Beteiligungsverfahren (Bürgerveranstaltungen und Moderation)	23	19%
Politikberatung	21	17%
Stadterneuerung und -umbau	18	15%
Finanzplanung	16	13%

Antwortoption	Nennungen	
	Absolut	Relativ
Sonstige	15	12%
Lehre und Weiterbildung	10	8%
Immobilienwirtschaft	7	6%
Soziale Stadt und Quartiersentwicklung	5	4%
Stadtmarketing	1	1%
Regionale Planungsgemeinschaft: 18 Befragte		
Regionalplanung	18	100%
Raumordnung	7	39%
Informelle Planungen und Konzepte	7	39%
Landschaftsplanung und -architektur	4	22%
Politikberatung	3	17%
Projektmanagement	3	17%
Kommunikation und Beteiligungsverfahren (Bürgerveranstaltungen und Moderation)	3	17%
Umweltplanung	3	17%
Soziale und kulturelle Infrastruktur	2	11%
Lehre und Weiterbildung	2	11%
Forschung	2	11%
Bevölkerung und Soziales	1	6%
Finanzplanung	1	6%
Tourismus- und Wirtschaftsförderung	1	6%
Technische Infrastruktur	1	6%

Antwortoption	Nennungen	
	Absolut	Relativ
Verkehrsplanung	1	6%
Planungs- und Baurecht	1	6%
Öffentliche Verwaltung (Land): 39 Befragte		
Planungs- und Baurecht	20	51%
Informelle Planungen und Konzepte	18	46%
Örtliche Gesamtplanung	15	38%
Regionalplanung	15	38%
Raumordnung	13	33%
Wohnungswesen und Wohnungswirtschaft	13	33%
Landesplanung	13	33%
Soziale Stadt und Quartiersentwicklung	11	28%
Stadterneuerung und -umbau	11	28%
Verkehrsplanung	10	26%
Denkmalpflege und -schutz	10	26%
Kommunikation und Beteiligungsverfahren (Bürgerveranstaltungen und Moderation)	10	26%
Bauordnung und -aufsicht	10	26%
Landschaftsplanung und -architektur	10	26%
Soziale und kulturelle Infrastruktur	8	21%
Politikberatung	7	18%
Umweltplanung	7	18%
Technische Infrastruktur	6	15%

Antwortoption	Nennungen	
	Absolut	Relativ
Ökologie	6	15%
Lehre und Weiterbildung	5	13%
Sonstige	5	13%
Projektmanagement	5	13%
Finanzplanung	4	10%
Bevölkerung und Soziales	4	10%
Tourismus- und Wirtschaftsförderung	4	10%
Stadtmarketing	3	8%
Architektur	3	8%
Forschung	2	5%
Freies Büro: 278 Befragte		
Informelle Planungen und Konzepte	185	67%
Stadterneuerung und -umbau	165	59%
Örtliche Gesamtplanung	143	51%
Planungs- und Baurecht	143	51%
Architektur	116	42%
Kommunikation und Beteiligungsverfahren (Bürgerveranstaltungen und Moderation)	113	41%
Soziale Stadt und Quartiersentwicklung	88	32%
Projektmanagement	84	30%
Landschaftsplanung und -architektur	71	26%
Verkehrsplanung	62	22%

Antwortoption	Nennungen	
	Absolut	Relativ
Regionalplanung	59	21%
Umweltplanung	56	20%
Denkmalpflege und -schutz	49	18%
Politikberatung	42	15%
Wohnungswesen und Wohnungswirtschaft	39	14%
Lehre und Weiterbildung	38	14%
Soziale und kulturelle Infrastruktur	35	13%
Forschung	34	12%
Technische Infrastruktur	32	12%
Stadtmarketing	29	10%
Sonstige	28	10%
Immobilienwirtschaft	28	10%
Bevölkerung und Soziales	27	10%
Raumordnung	26	9%
Ökologie	26	9%
Tourismus- und Wirtschaftsförderung	16	6%
Landesplanung	14	5%
Bauordnung und -aufsicht	11	4%
Finanzplanung	9	3%
Forschungseinrichtung: 40 Befragte		
Forschung	34	85%

Antwortoption	Nennungen	
	Absolut	Relativ
Lehre und Weiterbildung	32	80%
Informelle Planungen und Konzepte	13	33%
Soziale Stadt und Quartiersentwicklung	13	33%
Stadterneuerung und -umbau	13	33%
Regionalplanung	11	28%
Kommunikation und Beteiligungsverfahren (Bürgerveranstaltungen und Moderation)	10	25%
Verkehrsplanung	9	23%
Technische Infrastruktur	9	23%
Soziale und kulturelle Infrastruktur	9	23%
Wohnungswesen und Wohnungswirtschaft	9	23%
Architektur	9	23%
Politikberatung	8	20%
Projektmanagement	8	20%
Örtliche Gesamtplanung	8	20%
Bevölkerung und Soziales	7	18%
Sonstige	7	18%
Tourismus- und Wirtschaftsförderung	6	15%
Immobilienwirtschaft	6	15%
Umweltplanung	6	15%
Landschaftsplanung und -architektur	6	15%
Denkmalpflege und -schutz	6	15%

Antwortoption	Nennungen	
	Absolut	Relativ
Stadtmarketing	6	15%
Planungs- und Baurecht	6	15%
Raumordnung	5	13%
Landesplanung	4	10%
Bauordnung und -aufsicht	3	8%
Ökologie	2	5%
Finanzplanung	2	5%
Kommunale GmbH: 12 Befragte		
Soziale Stadt und Quartiersentwicklung	7	58%
Stadterneuerung und -umbau	7	58%
Kommunikation und Beteiligungsverfahren (Bürgerveranstaltungen und Moderation)	6	50%
Projektmanagement	5	42%
Immobilienwirtschaft	4	33%
Informelle Planungen und Konzepte	4	33%
Örtliche Gesamtplanung	2	17%
Wohnungswesen und Wohnungswirtschaft	2	17%
Sonstige	2	17%
Verkehrsplanung	2	17%
Bevölkerung und Soziales	2	17%
Technische Infrastruktur	2	17%
Planungs- und Baurecht	1	8%

Antwortoption	Nennungen	
	Absolut	Relativ
Bauordnung und -aufsicht	1	8%
Tourismus- und Wirtschaftsförderung	1	8%
Finanzplanung	1	8%
Architektur	1	8%
Stadtmarketing	1	8%
Landschaftsplanung und -architektur	1	8%
Soziale und kulturelle Infrastruktur	1	8%
Ökologie	1	8%
Verein: 16 Befragte		
Soziale Stadt und Quartiersentwicklung	13	81%
Soziale und kulturelle Infrastruktur	8	50%
Bevölkerung und Soziales	7	44%
Projektmanagement	3	19%
Kommunikation und Beteiligungsverfahren (Bürgerveranstaltungen und Moderation)	3	19%
Verkehrsplanung	2	13%
Stadterneuerung und -umbau	2	13%
Informelle Planungen und Konzepte	2	13%
Architektur	1	6%
Planungs- und Baurecht	1	6%
Regionalplanung	1	6%
Landesplanung	1	6%

Antwortoption	Nennungen	
	Absolut	Relativ
Umweltplanung	1	6%
Raumordnung	1	6%
Örtliche Gesamtplanung	1	6%
Ökologie	1	6%
Landschaftsplanung und -architektur	1	6%
Denkmalpflege und -schutz	1	6%
Finanzplanung	1	6%
Politikberatung	1	6%
Immobilienwirtschaft	1	6%
Sonstige	1	6%
Stadtmarketing	1	6%
Wohnungswesen und Wohnungswirtschaft	1	6%
Technische Infrastruktur	1	6%
Bauordnung und -aufsicht	1	6%
Lehre und Weiterbildung	1	6%
Tourismus- und Wirtschaftsförderung	1	6%
Freischaffend tätig: 99 Befragte		
Informelle Planungen und Konzepte	66	67%
Stadterneuerung und -umbau	56	57%
Architektur	49	49%
Örtliche Gesamtplanung	45	45%

Antwortoption	Nennungen	
	Absolut	Relativ
Planungs- und Baurecht	40	40%
Kommunikation und Beteiligungsverfahren (Bürgerveranstaltungen und Moderation)	26	26%
Landschaftsplanung und -architektur	23	23%
Soziale Stadt und Quartiersentwicklung	23	23%
Denkmalpflege und -schutz	22	22%
Projektmanagement	18	18%
Umweltplanung	16	16%
Regionalplanung	16	16%
Wohnungswesen und Wohnungswirtschaft	16	16%
Politikberatung	14	14%
Forschung	14	14%
Soziale und kulturelle Infrastruktur	13	13%
Verkehrsplanung	13	13%
Bevölkerung und Soziales	11	11%
Sonstige	10	10%
Lehre und Weiterbildung	10	10%
Stadtmarketing	9	9%
Immobilienwirtschaft	7	7%
Technische Infrastruktur	6	6%
Tourismus- und Wirtschaftsförderung	6	6%
Ökologie	5	5%

Antwortoption	Nennungen	
	Absolut	Relativ
Landesplanung	5	5%
Finanzplanung	3	3%
Bauordnung und -aufsicht	3	3%
Raumordnung	2	2%
Sonstige: 69 Befragte		
Projektmanagement	28	41%
Soziale Stadt und Quartiersentwicklung	24	35%
Kommunikation und Beteiligungsverfahren (Bürgerveranstaltungen und Moderation)	23	33%
Informelle Planungen und Konzepte	22	32%
Stadterneuerung und -umbau	21	30%
Sonstige	21	30%
Soziale und kulturelle Infrastruktur	20	29%
Forschung	17	25%
Lehre und Weiterbildung	16	23%
Architektur	15	22%
Wohnungswesen und Wohnungswirtschaft	15	22%
Politikberatung	14	20%
Örtliche Gesamtplanung	13	19%
Planungs- und Baurecht	13	19%
Immobilienwirtschaft	13	19%
Technische Infrastruktur	12	17%

Antwortoption	Nennungen	
	Absolut	Relativ
Verkehrsplanung	11	16%
Landschaftsplanung und -architektur	10	14%
Regionalplanung	10	14%
Umweltplanung	9	13%
Stadtmarketing	9	13%
Raumordnung	9	13%
Denkmalpflege und -schutz	8	12%
Bevölkerung und Soziales	8	12%
Ökologie	6	9%
Landesplanung	5	7%
Tourismus- und Wirtschaftsförderung	5	7%
Bauordnung und -aufsicht	5	7%
Finanzplanung	2	3%

B4.1.3 Arbeitsbereiche nach Ortsgröße

Antwortoption	Nennungen	
	Absolut	Relativ
Kommunen mit unter 10.000 Einwohnern (150 Befragte)		
Örtliche Gesamtplanung	123	82%
Planungs- und Baurecht	107	71%
Stadterneuerung und -umbau	80	53%

Antwortoption	Nennungen	
	Absolut	Relativ
Informelle Planungen und Konzepte	75	50%
Verkehrsplanung	65	43%
Kommunikation und Beteiligungsverfahren (Bürgerveranstaltungen und Moderation)	63	42%
Tourismus- und Wirtschaftsförderung	55	37%
Technische Infrastruktur	51	34%
Soziale und kulturelle Infrastruktur	50	33%
Finanzplanung	43	29%
Denkmalpflege und -schutz	42	28%
Landschaftsplanung und -architektur	42	28%
Umweltplanung	39	26%
Architektur	39	26%
Bevölkerung und Soziales	38	25%
Wohnungswesen und Wohnungswirtschaft	34	23%
Bauordnung und -aufsicht	33	22%
Projektmanagement	29	19%
Politikberatung	28	19%
Soziale Stadt und Quartiersentwicklung	28	19%
Stadtmarketing	27	18%
Regionalplanung	25	17%
Ökologie	24	16%
Immobilienwirtschaft	22	15%

Antwortoption	Nennungen	
	Absolut	Relativ
Raumordnung	10	7%
Sonstige	9	6%
Landesplanung	8	5%
Lehre und Weiterbildung	6	4%
Kommunen mit 10.000 bis 20.000 Einwohnern (332 Befragte)		
Örtliche Gesamtplanung	268	81%
Planungs- und Baurecht	258	78%
Stadterneuerung und -umbau	211	64%
Informelle Planungen und Konzepte	204	61%
Verkehrsplanung	203	61%
Technische Infrastruktur	155	47%
Architektur	154	46%
Kommunikation und Beteiligungsverfahren (Bürgerveranstaltungen und Moderation)	152	46%
Umweltplanung	137	41%
Denkmalpflege und -schutz	127	38%
Landschaftsplanung und -architektur	127	38%
Soziale und kulturelle Infrastruktur	113	34%
Bauordnung und -aufsicht	111	33%
Projektmanagement	106	32%
Tourismus- und Wirtschaftsförderung	100	30%
Ökologie	100	30%

Antwortoption	Nennungen	
	Absolut	Relativ
Soziale Stadt und Quartiersentwicklung	90	27%
Finanzplanung	88	27%
Wohnungswesen und Wohnungswirtschaft	81	24%
Stadtmarketing	72	22%
Bevölkerung und Soziales	70	21%
Regionalplanung	65	20%
Immobilienwirtschaft	62	19%
Politikberatung	50	15%
Raumordnung	38	11%
Sonstige	23	7%
Landesplanung	21	6%
Lehre und Weiterbildung	12	4%
Kommunen mit 20.000 bis 50.000 Einwohnern (347 Befragte)		
Örtliche Gesamtplanung	258	74%
Regionalplanung	93	27%
Landesplanung	29	8%
Raumordnung	58	17%
Bauordnung und -aufsicht	146	42%
Stadterneuerung und -umbau	220	63%
Informelle Planungen und Konzepte	273	79%
Planungs- und Baurecht	278	80%

Antwortoption	Nennungen	
	Absolut	Relativ
Architektur	120	35%
Umweltplanung	169	49%
Ökologie	99	29%
Landschaftsplanung und -architektur	147	42%
Denkmalpflege und -schutz	136	39%
Verkehrsplanung	197	57%
Technische Infrastruktur	103	30%
Soziale und kulturelle Infrastruktur	107	31%
Wohnungswesen und Wohnungswirtschaft	78	22%
Projektmanagement	89	26%
Immobilienwirtschaft	42	12%
Soziale Stadt und Quartiersentwicklung	130	37%
Stadtmarketing	85	24%
Kommunikation und Beteiligungsverfahren (Bürgerveranstaltungen und Moderation)	177	51%
Tourismus- und Wirtschaftsförderung	102	29%
Bevölkerung und Soziales	88	25%
Politikberatung	57	16%
Finanzplanung	57	16%
Lehre und Weiterbildung	20	6%
Forschung	6	2%
Sonstige	32	9%

Antwortoption	Nennungen	
	Absolut	Relativ
Kommunen mit 50.000 bis 100.000 Einwohnern (170 Befragte)		
Planungs- und Baurecht	120	71%
Informelle Planungen und Konzepte	118	69%
Stadterneuerung und -umbau	107	63%
Örtliche Gesamtplanung	91	54%
Verkehrsplanung	72	42%
Soziale Stadt und Quartiersentwicklung	72	42%
Kommunikation und Beteiligungsverfahren (Bürgerveranstaltungen und Moderation)	69	41%
Denkmalpflege und -schutz	63	37%
Umweltplanung	61	36%
Architektur	61	36%
Landschaftsplanung und -architektur	60	35%
Bauordnung und -aufsicht	60	35%
Technische Infrastruktur	47	28%
Projektmanagement	44	26%
Soziale und kulturelle Infrastruktur	43	25%
Ökologie	43	25%
Wohnungswesen und Wohnungswirtschaft	38	22%
Regionalplanung	36	21%
Bevölkerung und Soziales	35	21%
Tourismus- und Wirtschaftsförderung	29	17%

Antwortoption	Nennungen	
	Absolut	Relativ
Stadtmarketing	27	16%
Raumordnung	24	14%
Politikberatung	23	14%
Lehre und Weiterbildung	21	12%
Finanzplanung	18	11%
Landesplanung	16	9%
Immobilienwirtschaft	14	8%
Forschung	14	8%
Sonstige	10	6%
Kommunen mit 100.000 bis 500.000 Einwohnern (217 Befragte)		
Örtliche Gesamtplanung	112	52%
Regionalplanung	60	28%
Landesplanung	28	13%
Raumordnung	34	16%
Bauordnung und -aufsicht	44	20%
Stadterneuerung und -umbau	117	54%
Informelle Planungen und Konzepte	141	65%
Planungs- und Baurecht	120	55%
Architektur	65	30%
Umweltplanung	55	25%
Ökologie	32	15%

Antwortoption	Nennungen	
	Absolut	Relativ
Landschaftsplanung und -architektur	60	28%
Denkmalpflege und -schutz	59	27%
Verkehrsplanung	70	32%
Technische Infrastruktur	38	18%
Soziale und kulturelle Infrastruktur	40	18%
Wohnungswesen und Wohnungswirtschaft	53	24%
Projektmanagement	79	36%
Immobilienwirtschaft	22	10%
Soziale Stadt und Quartiersentwicklung	82	38%
Stadtmarketing	22	10%
Kommunikation und Beteiligungsverfahren (Bürgerveranstaltungen und Moderation)	99	46%
Tourismus- und Wirtschaftsförderung	36	17%
Bevölkerung und Soziales	39	18%
Politikberatung	41	19%
Finanzplanung	17	8%
Lehre und Weiterbildung	32	15%
Forschung	35	16%
Sonstige	22	10%
Kommunen mit über 500.000 Einwohnern (270 Befragte)		
Informelle Planungen und Konzepte	153	57%
Stadterneuerung und -umbau	139	51%

Antwortoption	Nennungen	
	Absolut	Relativ
Planungs- und Baurecht	112	41%
Örtliche Gesamtplanung	110	41%
Soziale Stadt und Quartiersentwicklung	108	40%
Kommunikation und Beteiligungsverfahren (Bürgerveranstaltungen und Moderation)	103	38%
Architektur	81	30%
Projektmanagement	74	27%
Soziale und kulturelle Infrastruktur	65	24%
Regionalplanung	65	24%
Wohnungswesen und Wohnungswirtschaft	65	24%
Landschaftsplanung und -architektur	61	23%
Politikberatung	58	21%
Verkehrsplanung	58	21%
Lehre und Weiterbildung	52	19%
Denkmalpflege und -schutz	50	19%
Forschung	46	17%
Bevölkerung und Soziales	40	15%
Stadtmarketing	39	14%
Umweltplanung	39	14%
Immobilienwirtschaft	35	13%
Sonstige	34	13%
Raumordnung	31	11%

Antwortoption	Nennungen	
	Absolut	Relativ
Technische Infrastruktur	27	10%
Landesplanung	27	10%
Bauordnung und -aufsicht	27	10%
Ökologie	24	9%
Tourismus- und Wirtschaftsförderung	20	7%
Finanzplanung	14	5%

B4.2 Planerische Aufgaben der Institution

Die Befragten wurden gebeten, aus einem Katalog die in Ihren Institutionen anfallenden oder zu bearbeitenden Aufgaben mit planerischen Bezug anzugeben. Mehrfachnennungen waren möglich. Insgesamt beantworteten 1501 Personen diese Frage. Nachfolgend sind die Antworten nach Art der Institution sowie nach Ortsgröße aufgeschlüsselt. Antwortoptionen mit weniger als einer Nennung werden ausgelassen.

B4.2.1 Gesamtergebnis

Das Gesamtergebnis ist im Anhangteil B1 ab Seite 264 einsehbar.

B4.2.2 Planerische Aufgaben nach Art der Institution

Antwortoption	Nennungen	
	Absolut	Relativ
Öffentliche Verwaltung (Kommune): 825 Befragte		
Verbindliche Bauleitplanung	724	88%
Bürgerbeteiligung	715	87%
Vorbereitende Bauleitplanung	712	86%
Bauberatung	595	72%
Öffentlichkeitsarbeit	580	70%
Projekte in der Städtebauförderung	576	70%
Stadterneuerung	519	63%
Gestaltungskonzepte	510	62%
Informelle Planwerke	496	60%
Nutzungskonzepte	463	56%

Antwortoption	Nennungen	
	Absolut	Relativ
Städtebauliches und stadträumliches Entwerfen	463	56%
Projektentwicklung und -steuerung	371	45%
Wettbewerbe	324	39%
Machbarkeitsstudien	306	37%
Moderation	283	34%
Objektbetreuung (nach HOAI)	268	32%
Objektüberwachung (nach HOAI)	262	32%
Untersuchung zur Standortbewertung	257	31%
Regionalplanung	199	24%
Gebietsbetreuung	194	24%
Umweltverträglichkeitsprüfung	193	23%
Immobilienentwicklung	131	16%
Sonstige Aufgaben	125	15%
Erstellung von Fachgutachten	103	12%
Mediation	87	11%
Landesplanung	82	10%
Forschungsprojekte	54	7%
Öffentliche Verwaltung (Kreis): 121 Befragte		
Bauberatung	77	64%
Verbindliche Bauleitplanung	66	55%
Regionalplanung	65	54%

Antwortoption	Nennungen	
	Absolut	Relativ
Vorbereitende Bauleitplanung	65	54%
Sonstige Aufgaben	43	36%
Informelle Planwerke	38	31%
Landesplanung	35	29%
Öffentlichkeitsarbeit	32	26%
Umweltverträglichkeitsprüfung	32	26%
Moderation	30	25%
Bürgerbeteiligung	29	24%
Nutzungskonzepte	28	23%
Projekte in der Städtebauförderung	23	19%
Machbarkeitsstudien	21	17%
Projektentwicklung und -steuerung	19	16%
Gestaltungskonzepte	19	16%
Wettbewerbe	18	15%
Untersuchung zur Standortbewertung	17	14%
Objektüberwachung (nach HOAI)	13	11%
Erstellung von Fachgutachten	12	10%
Gebietsbetreuung	11	9%
Objektbetreuung (nach HOAI)	11	9%
Forschungsprojekte	8	7%
Mediation	8	7%

Antwortoption	Nennungen	
	Absolut	Relativ
Stadterneuerung	7	6%
Städtebauliches und stadträumliches Entwerfen	3	2%
Immobilienentwicklung	2	2%
Regionale Planungsgemeinschaft: 18 Befragte		
Regionalplanung	15	83%
Informelle Planwerke	9	50%
Umweltverträglichkeitsprüfung	6	33%
Bürgerbeteiligung	4	22%
Moderation	4	22%
Landesplanung	3	17%
Vorbereitende Bauleitplanung	3	17%
Verbindliche Bauleitplanung	3	17%
Öffentlichkeitsarbeit	3	17%
Sonstige Aufgabe (1), und zwar:	2	11%
Forschungsprojekte	2	11%
Untersuchung zur Standortbewertung	1	6%
Mediation	1	6%
Machbarkeitsstudien	1	6%
Sonstige Aufgaben	1	6%
Wettbewerbe	1	6%
Projekte in der Städtebauförderung	1	6%

Antwortoption	Nennungen	
	Absolut	Relativ
Stadterneuerung	1	6%
Projektentwicklung und -steuerung	1	6%
Erstellung von Fachgutachten	1	6%
Öffentliche Verwaltung (Land): 39 Befragte		
Sonstige Aufgaben	18	46%
Informelle Planwerke	17	44%
Vorbereitende Bauleitplanung	15	38%
Landesplanung	15	38%
Projekte in der Städtebauförderung	14	36%
Regionalplanung	14	36%
Verbindliche Bauleitplanung	13	33%
Bürgerbeteiligung	13	33%
Öffentlichkeitsarbeit	13	33%
Machbarkeitsstudien	12	31%
Moderation	11	28%
Stadterneuerung	11	28%
Bauberatung	11	28%
Projektentwicklung und -steuerung	10	26%
Wettbewerbe	9	23%
Nutzungskonzepte	9	23%
Untersuchung zur Standortbewertung	9	23%

Antwortoption	Nennungen	
	Absolut	Relativ
Städtebauliches und stadträumliches Entwerfen	9	23%
Gestaltungskonzepte	8	21%
Gebietsbetreuung	7	18%
Immobilienentwicklung	6	15%
Umweltverträglichkeitsprüfung	6	15%
Forschungsprojekte	5	13%
Erstellung von Fachgutachten	4	10%
Mediation	2	5%
Objektüberwachung (nach HOAI)	1	3%
Objektbetreuung (nach HOAI)	1	3%
Freies Büro: 278 Befragte		
Verbindliche Bauleitplanung	175	63%
Städtebauliches und stadträumliches Entwerfen	173	62%
Bürgerbeteiligung	166	60%
Informelle Planwerke	161	58%
Machbarkeitsstudien	161	58%
Gestaltungskonzepte	157	56%
Vorbereitende Bauleitplanung	154	55%
Stadterneuerung	145	52%
Nutzungskonzepte	140	50%
Projekte in der Städtebauförderung	136	49%

Antwortoption	Nennungen	
	Absolut	Relativ
Wettbewerbe	136	49%
Moderation	132	47%
Erstellung von Fachgutachten	116	42%
Projektentwicklung und -steuerung	113	41%
Öffentlichkeitsarbeit	107	38%
Untersuchung zur Standortbewertung	100	36%
Objektbetreuung (nach HOAI)	98	35%
Objektüberwachung (nach HOAI)	77	28%
Bauberatung	72	26%
Umweltverträglichkeitsprüfung	65	23%
Regionalplanung	60	22%
Gebietsbetreuung	55	20%
Forschungsprojekte	50	18%
Immobilienentwicklung	48	17%
Sonstige Aufgaben	42	15%
Mediation	36	13%
Forschungseinrichtung: 40 Befragte		
Forschungsprojekte	33	83%
Moderation	18	45%
Bürgerbeteiligung	17	43%
Städtebauliches und stadträumliches Entwerfen	16	40%

Antwortoption	Nennungen	
	Absolut	Relativ
Erstellung von Fachgutachten	16	40%
Stadterneuerung	15	38%
Sonstige Aufgaben	15	38%
Regionalplanung	14	35%
Nutzungskonzepte	14	35%
Informelle Planwerke	13	33%
Projekte in der Städtebauförderung	12	30%
Gestaltungskonzepte	11	28%
Vorbereitende Bauleitplanung	11	28%
Untersuchung zur Standortbewertung	11	28%
Öffentlichkeitsarbeit	10	25%
Projektentwicklung und -steuerung	10	25%
Wettbewerbe	10	25%
Machbarkeitsstudien	9	23%
Immobilienentwicklung	9	23%
Verbindliche Bauleitplanung	9	23%
Landesplanung	8	20%
Umweltverträglichkeitsprüfung	7	18%
Mediation	5	13%
Gebietsbetreuung	2	5%
Sonstige Aufgabe (4), und zwar:	1	3%

Antwortoption	Nennungen	
	Absolut	Relativ
Bauberatung	1	3%
Objektüberwachung (nach HOAI)	1	3%
Objektbetreuung (nach HOAI)	1	3%
Kommunale GmbH: 12 Befragte		
Bürgerbeteiligung	10	83%
Projektentwicklung und -steuerung	10	83%
Projekte in der Städtebauförderung	9	75%
Öffentlichkeitsarbeit	9	75%
Nutzungskonzepte	8	67%
Moderation	7	58%
Stadterneuerung	7	58%
Immobilienentwicklung	6	50%
Gestaltungskonzepte	6	50%
Objektbetreuung (nach HOAI)	6	50%
Wettbewerbe	6	50%
Informelle Planwerke	5	42%
Städtebauliches und stadträumliches Entwerfen	5	42%
Objektüberwachung (nach HOAI)	5	42%
Untersuchung zur Standortbewertung	4	33%
Gebietsbetreuung	4	33%
Machbarkeitsstudien	4	33%

Antwortoption	Nennungen	
	Absolut	Relativ
Vorbereitende Bauleitplanung	3	25%
Mediation	2	17%
Sonstige Aufgaben	2	17%
Verbindliche Bauleitplanung	2	17%
Erstellung von Fachgutachten	1	8%
Forschungsprojekte	1	8%
Bauberatung	1	8%
Umweltverträglichkeitsprüfung	1	8%
Verein: 16 Befragte		
Öffentlichkeitsarbeit	15	94%
Bürgerbeteiligung	14	88%
Moderation	12	75%
Sonstige Aufgaben	8	50%
Projektentwicklung und -steuerung	7	44%
Stadterneuerung	7	44%
Gebietsbetreuung	7	44%
Projekte in der Städtebauförderung	5	31%
Mediation	5	31%
Wettbewerbe	5	31%
Informelle Planwerke	4	25%
Gestaltungskonzepte	3	19%

Antwortoption	Nennungen	
	Absolut	Relativ
Regionalplanung	2	13%
Nutzungskonzepte	2	13%
Erstellung von Fachgutachten	1	6%
Immobilienentwicklung	1	6%
Machbarkeitsstudien	1	6%
Vorbereitende Bauleitplanung	1	6%
Verbindliche Bauleitplanung	1	6%
Bauberatung	1	6%
Landesplanung	1	6%
Forschungsprojekte	1	6%
Freischaffend tätig: 99 Befragte		
Städtebauliches und stadträumliches Entwerfen	65	66%
Gestaltungskonzepte	61	62%
Verbindliche Bauleitplanung	58	59%
Informelle Planwerke	56	57%
Bürgerbeteiligung	54	55%
Vorbereitende Bauleitplanung	54	55%
Nutzungskonzepte	50	51%
Stadterneuerung	49	49%
Machbarkeitsstudien	47	47%
Wettbewerbe	46	46%

Antwortoption	Nennungen	
	Absolut	Relativ
Projekte in der Städtebauförderung	37	37%
Öffentlichkeitsarbeit	37	37%
Untersuchung zur Standortbewertung	35	35%
Erstellung von Fachgutachten	33	33%
Moderation	32	32%
Projektentwicklung und -steuerung	29	29%
Bauberatung	27	27%
Objektbetreuung (nach HOAI)	25	25%
Objektüberwachung (nach HOAI)	19	19%
Sonstige Aufgaben	18	18%
Regionalplanung	13	13%
Immobilienentwicklung	13	13%
Umweltverträglichkeitsprüfung	13	13%
Forschungsprojekte	13	13%
Gebietsbetreuung	11	11%
Mediation	8	8%
Landesplanung	3	3%
Sonstige: 69 Befragte		
Projektentwicklung und -steuerung	34	49%
Bürgerbeteiligung	30	43%
Öffentlichkeitsarbeit	27	39%

Antwortoption	Nennungen	
	Absolut	Relativ
Moderation	26	38%
Sonstige Aufgaben	24	35%
Machbarkeitsstudien	22	32%
Projekte in der Städtebauförderung	22	32%
Nutzungskonzepte	21	30%
Wettbewerbe	21	30%
Untersuchung zur Standortbewertung	20	29%
Stadterneuerung	20	29%
Immobilienentwicklung	19	28%
Städtebauliches und stadträumliches Entwerfen	18	26%
Gestaltungskonzepte	16	23%
Verbindliche Bauleitplanung	15	22%
Forschungsprojekte	15	22%
Erstellung von Fachgutachten	15	22%
Informelle Planwerke	14	20%
Gebietsbetreuung	11	16%
Vorbereitende Bauleitplanung	11	16%
Bauberatung	10	14%
Regionalplanung	8	12%
Landesplanung	7	10%
Mediation	7	10%

Antwortoption	Nennungen	
	Absolut	Relativ
Umweltverträglichkeitsprüfung	6	9%
Objektüberwachung (nach HOAI)	5	7%

B4.1.3 Arbeitsbereiche nach Ortsgröße

Antwortoption	Nennungen	
	Absolut	Relativ
Kommunen mit unter 10.000 Einwohnern (150 Befragte)		
Vorbereitende Bauleitplanung	115	77%
Verbindliche Bauleitplanung	106	71%
Bürgerbeteiligung	98	65%
Bauberatung	77	51%
Öffentlichkeitsarbeit	76	51%
Projekte in der Städtebauförderung	75	50%
Objektüberwachung (nach HOAI)	69	46%
Gestaltungskonzepte	64	43%
Stadterneuerung	63	42%
Objektbetreuung (nach HOAI)	59	39%
Nutzungskonzepte	53	35%
Städtebauliches und stadträumliches Entwerfen	47	31%
Informelle Planwerke	46	31%
Moderation	42	28%

Antwortoption	Nennungen	
	Absolut	Relativ
Projektentwicklung und -steuerung	41	27%
Machbarkeitsstudien	36	24%
Wettbewerbe	33	22%
Gebietsbetreuung	21	14%
Untersuchung zur Standortbewertung	21	14%
Immobilienentwicklung	20	13%
Regionalplanung	20	13%
Sonstige Aufgaben	19	13%
Umweltverträglichkeitsprüfung	17	11%
Erstellung von Fachgutachten	14	9%
Mediation	10	7%
Landesplanung	7	5%
Forschungsprojekte	2	1%
Kommunen mit 10.000 bis 20.000 Einwohnern (332 Befragte)		
Verbindliche Bauleitplanung	281	85%
Bürgerbeteiligung	258	78%
Vorbereitende Bauleitplanung	258	78%
Bauberatung	230	69%
Öffentlichkeitsarbeit	211	64%
Projekte in der Städtebauförderung	205	62%
Stadterneuerung	165	50%

Antwortoption	Nennungen	
	Absolut	Relativ
Gestaltungskonzepte	162	49%
Objektbetreuung (nach HOAI)	151	45%
Nutzungskonzepte	147	44%
Objektüberwachung (nach HOAI)	146	44%
Informelle Planwerke	140	42%
Städtebauliches und stadträumliches Entwerfen	138	42%
Projektentwicklung und -steuerung	133	40%
Wettbewerbe	100	30%
Machbarkeitsstudien	94	28%
Moderation	87	26%
Untersuchung zur Standortbewertung	67	20%
Immobilienentwicklung	61	18%
Regionalplanung	61	18%
Gebietsbetreuung	50	15%
Umweltverträglichkeitsprüfung	41	12%
Sonstige Aufgaben	41	12%
Erstellung von Fachgutachten	31	9%
Landesplanung	26	8%
Mediation	18	5%
Forschungsprojekte	9	3%

Antwortoption	Nennungen	
	Absolut	Relativ
Kommunen mit 20.000 bis 50.000 Einwohnern (347 Befragte)		
Verbindliche Bauleitplanung	293	84%
Vorbereitende Bauleitplanung	282	81%
Bürgerbeteiligung	271	78%
Bauberatung	238	69%
Informelle Planwerke	235	68%
Gestaltungskonzepte	214	62%
Projekte in der Städtebauförderung	208	60%
Öffentlichkeitsarbeit	207	60%
Städtebauliches und stadträumliches Entwerfen	203	59%
Stadterneuerung	199	57%
Nutzungskonzepte	188	54%
Projektentwicklung und -steuerung	141	41%
Machbarkeitsstudien	134	39%
Wettbewerbe	131	38%
Moderation	123	35%
Untersuchung zur Standortbewertung	117	34%
Regionalplanung	116	33%
Umweltverträglichkeitsprüfung	114	33%
Sonstige Aufgaben	77	22%
Gebietsbetreuung	66	19%

Antwortoption	Nennungen	
	Absolut	Relativ
Objektbetreuung (nach HOAI)	63	18%
Objektüberwachung (nach HOAI)	60	17%
Erstellung von Fachgutachten	44	13%
Landesplanung	44	13%
Mediation	40	12%
Immobilienentwicklung	33	10%
Forschungsprojekte	25	7%
Kommunen mit 50.000 bis 100.000 Einwohnern (170 Befragte)		
Verbindliche Bauleitplanung	119	70%
Vorbereitende Bauleitplanung	117	69%
Bürgerbeteiligung	115	68%
Projekte in der Städtebauförderung	108	64%
Informelle Planwerke	107	63%
Gestaltungskonzepte	106	62%
Städtebauliches und stadträumliches Entwerfen	101	59%
Bauberatung	97	57%
Stadterneuerung	93	55%
Öffentlichkeitsarbeit	88	52%
Nutzungskonzepte	87	51%
Machbarkeitsstudien	74	44%
Wettbewerbe	73	43%

Antwortoption	Nennungen	
	Absolut	Relativ
Projektentwicklung und -steuerung	70	41%
Untersuchung zur Standortbewertung	68	40%
Moderation	66	39%
Regionalplanung	49	29%
Umweltverträglichkeitsprüfung	49	29%
Gebietsbetreuung	45	26%
Objektbetreuung (nach HOAI)	44	26%
Erstellung von Fachgutachten	43	25%
Sonstige Aufgaben	37	22%
Objektüberwachung (nach HOAI)	32	19%
Landesplanung	26	15%
Forschungsprojekte	26	15%
Immobilienentwicklung	24	14%
Mediation	23	14%
Kommunen mit 100.000 bis 500.000 Einwohnern (217 Befragte)		
Bürgerbeteiligung	134	62%
Verbindliche Bauleitplanung	131	60%
Vorbereitende Bauleitplanung	131	60%
Informelle Planwerke	131	60%
Nutzungskonzepte	125	58%
Städtebauliches und stadträumliches Entwerfen	119	55%

Antwortoption	Nennungen	
	Absolut	Relativ
Gestaltungskonzepte	117	54%
Stadterneuerung	114	53%
Öffentlichkeitsarbeit	110	51%
Wettbewerbe	108	50%
Projekte in der Städtebauförderung	107	49%
Machbarkeitsstudien	105	48%
Moderation	100	46%
Projektentwicklung und -steuerung	93	43%
Untersuchung zur Standortbewertung	88	41%
Bauberatung	86	40%
Regionalplanung	69	32%
Erstellung von Fachgutachten	68	31%
Umweltverträglichkeitsprüfung	54	25%
Gebietsbetreuung	50	23%
Forschungsprojekte	50	23%
Sonstige Aufgaben	46	21%
Objektbetreuung (nach HOAI)	45	21%
Immobilienentwicklung	40	18%
Objektüberwachung (nach HOAI)	38	18%
Landesplanung	35	16%
Mediation	27	12%

Antwortoption	Nennungen	
	Absolut	Relativ
Kommunen mit über 500.000 Einwohnern (270 Befragte)		
Bürgerbeteiligung	163	60%
Informelle Planwerke	141	52%
Stadterneuerung	136	50%
Machbarkeitsstudien	133	49%
Öffentlichkeitsarbeit	132	49%
Städtebauliches und stadträumliches Entwerfen	132	49%
Moderation	131	49%
Nutzungskonzepte	127	47%
Wettbewerbe	125	46%
Verbindliche Bauleitplanung	122	45%
Gestaltungskonzepte	121	45%
Projekte in der Städtebauförderung	121	45%
Projektentwicklung und -steuerung	118	44%
Vorbereitende Bauleitplanung	112	41%
Erstellung von Fachgutachten	93	34%
Untersuchung zur Standortbewertung	84	31%
Gebietsbetreuung	68	25%
Sonstige Aufgaben	66	24%
Regionalplanung	64	24%
Forschungsprojekte	61	23%

Antwortoption	Nennungen	
	Absolut	Relativ
Bauberatung	56	21%
Immobilienentwicklung	52	19%
Objektbetreuung (nach HOAI)	47	17%
Umweltverträglichkeitsprüfung	46	17%
Mediation	40	15%
Objektüberwachung (nach HOAI)	34	13%
Landesplanung	29	11%

B4.3 Räumliche Ebene

Die Befragten wurden gebeten, auf welchen räumlichen Ebenen ihre Institutionen tätig sind. Mehrfachnennungen waren möglich. Insgesamt beantworteten 501 Personen diese Frage. Nachfolgend sind die Antworten nach Art der Institution aufgeschlüsselt. Antwortoptionen mit weniger als einer Nennung werden ausgelassen.

B4.3.1 Gesamtergebnis

Das Gesamtergebnis ist im Anhangteil B1 ab Seite 266 einsehbar.

B4.3.2 Räumliche Ebene nach Art der Institution

Antwortoption	Nennungen	
	Absolut	Relativ
Öffentliche Verwaltung (Kommune): 3 Befragte		
Überregional	1	33%
Regional	2	67%
Überörtlich	1	33%
Kommunal	3	100%
Quartier	3	100%
Parzelle	2	67%
Freies Büro: 278 Befragte		
Global	3	1%
International	39	14%
National	75	27%
Überregional	102	37%

Antwortoption	Nennungen	
	Absolut	Relativ
Regional	189	68%
Überörtlich	132	47%
Kommunal	194	70%
Quartier	146	53%
Parzelle	104	37%
Ohne direkten Raumbezug	17	6%
Forschungseinrichtung: 40 Befragte		
Global	11	28%
International	29	73%
National	28	70%
Überregional	23	58%
Regional	26	65%
Überörtlich	24	60%
Kommunal	29	73%
Quartier	26	65%
Parzelle	19	48%
Ohne direkten Raumbezug	9	23%
Kommunale GmbH: 12 Befragte		
International	1	8%
National	1	8%
Überregional	3	25%

Antwortoption	Nennungen	
	Absolut	Relativ
Regional	4	33%
Überörtlich	1	8%
Kommunal	9	75%
Quartier	10	83%
Parzelle	7	58%
Verein: 16 Befragte		
International	2	13%
National	4	25%
Überregional	3	19%
Regional	8	50%
Überörtlich	2	13%
Kommunal	11	69%
Quartier	13	81%
Parzelle	1	6%
Ohne direkten Raumbezug	2	13%
Freischaffend tätig: 99 Befragte		
Global	2	2%
International	8	8%
National	12	12%
Überregional	30	30%
Regional	61	62%

Antwortoption	Nennungen	
	Absolut	Relativ
Überörtlich	34	34%
Kommunal	64	65%
Quartier	44	44%
Parzelle	28	28%
Ohne direkten Raumbezug	8	8%
Sonstige: 69 Befragte		
Global	10	14%
International	17	25%
National	25	36%
Überregional	21	30%
Regional	37	54%
Überörtlich	26	38%
Kommunal	36	52%
Quartier	34	49%
Parzelle	17	25%
Ohne direkten Raumbezug	11	16%

B4.3.2 Inland oder Ausland nach Art der Institution

Antwortoption	Nennungen	
	Absolut	Relativ
Öffentliche Verwaltung (Kommune): 3 Befragte		
Im Inland	3	100%
Freies Büro: 278 Befragte		
Im Inland	275	99%
Im deutschsprachigen Ausland	15	5%
Im europäischen Ausland	17	6%
Im übrigen Ausland	14	5%
Ohne direkten Raumbezug	1	0%
Forschungseinrichtung: 40 Befragte		
Im Inland	37	93%
Im deutschsprachigen Ausland	13	33%
Im europäischen Ausland	19	48%
Im übrigen Ausland	14	35%
Ohne direkten Raumbezug	3	8%
Kommunale GmbH: 12 Befragte		
Im Inland	12	100%
Im übrigen Ausland	1	8%
Verein: 16 Befragte		
Im Inland	16	100%
Im europäischen Ausland	1	6%

Antwortoption	Nennungen	
	Absolut	Relativ
Ohne direkten Raumbezug	1	6%
Freischaffend tätig: 99 Befragte		
Im Inland	95	96%
Im deutschsprachigen Ausland	3	3%
Im europäischen Ausland	6	6%
Im übrigen Ausland	5	5%
Ohne direkten Raumbezug	2	2%
Sonstige: 69 Befragte		
Im Inland	64	93%
Im deutschsprachigen Ausland	8	12%
Im europäischen Ausland	16	23%
Im übrigen Ausland	12	17%
Ohne direkten Raumbezug	5	7%

B4.4 Auftraggeber der Institution

Die Befragten wurden gebeten, Aussagen über die üblichen Auftraggeber ihrer Institutionen zu machen. Mehrfachnennungen waren möglich. Insgesamt beantworteten 501 Personen diese Frage. Nachfolgend sind die Antworten nach Art der Institution aufgeschlüsselt. Antwortoptionen mit weniger als einer Nennung werden ausgelassen.

B4.4.1 Gesamtergebnis

Das Gesamtergebnis ist im Anhangteil B1 ab Seite 267 einsehbar.

B4.4.2 Auftraggeber nach Art der Institution

Antwortoption	Nennungen	
	Absolut	Relativ
Öffentliche Verwaltung (Kommune): 825 Befragte		
Die Institution hat keine Auftraggeber	366	44%
Öffentliche Hand	362	44%
Sonstige	143	17%
Einzelpersonen	89	11%
Freie Wirtschaft	82	10%
Halböffentliche Akteure bzw. staatliche Unternehmen	40	5%
Nichtregierungsorganisationen	12	1%
Öffentliche Verwaltung (Kreis): 121 Befragte		
Öffentliche Hand	54	45%
Die Institution hat keine Auftraggeber	53	44%
Einzelpersonen	25	21%

Antwortoption	Nennungen	
	Absolut	Relativ
Sonstige	16	13%
Freie Wirtschaft	15	12%
Halböffentliche Akteure bzw. staatliche Unternehmen	5	4%
Nichtregierungsorganisationen	3	2%
Regionale Planungsgemeinschaft: 18 Befragte		
Öffentliche Hand	13	72%
Die Institution hat keine Auftraggeber	3	17%
Sonstige	3	17%
Öffentliche Verwaltung (Land): 39 Befragte		
Öffentliche Hand	21	54%
Die Institution hat keine Auftraggeber	15	38%
Sonstige	10	26%
Freie Wirtschaft	4	10%
Halböffentliche Akteure bzw. staatliche Unternehmen	2	5%
Einzelpersonen	2	5%
Freies Büro: 278 Befragte		
Öffentliche Hand	265	95%
Freie Wirtschaft	212	76%
Einzelpersonen	153	55%
Halböffentliche Akteure bzw. staatliche Unternehmen	95	34%
Nichtregierungsorganisationen	14	5%

Antwortoption	Nennungen	
	Absolut	Relativ
Sonstige	9	3%
Die Institution hat keine Auftraggeber	1	0%
Forschungseinrichtung: 40 Befragte		
Öffentliche Hand	35	88%
Freie Wirtschaft	18	45%
Halböffentliche Akteure bzw. staatliche Unternehmen	11	28%
Sonstige	9	23%
Die Institution hat keine Auftraggeber	6	15%
Nichtregierungsorganisationen	4	10%
Einzelpersonen	1	3%
Kommunale GmbH: 12 Befragte		
Öffentliche Hand	10	83%
Die Institution hat keine Auftraggeber	2	17%
Freie Wirtschaft	2	17%
Einzelpersonen	1	8%
Sonstige	1	8%
Verein: 16 Befragte		
Öffentliche Hand	14	88%
Die Institution hat keine Auftraggeber	3	19%
Sonstige	2	13%
Einzelpersonen	1	6%

Antwortoption	Nennungen	
	Absolut	Relativ
Halböffentliche Akteure bzw. staatliche Unternehmen	1	6%
Nichtregierungsorganisationen	1	6%
Freischaffend tätig: 99 Befragte		
Öffentliche Hand	86	87%
Freie Wirtschaft	64	65%
Einzelpersonen	52	53%
Halböffentliche Akteure bzw. staatliche Unternehmen	25	25%
Sonstige	8	8%
Nichtregierungsorganisationen	7	7%
Die Institution hat keine Auftraggeber	3	3%
Sonstige: 69 Befragte		
Öffentliche Hand	44	64%
Freie Wirtschaft	21	30%
Sonstige	14	20%
Die Institution hat keine Auftraggeber	12	17%
Halböffentliche Akteure bzw. staatliche Unternehmen	12	17%
Einzelpersonen	8	12%
Nichtregierungsorganisationen	6	9%

B4.5 Stadtplanung morgen

Die Befragten wurden gebeten anzugeben, mit welchen der bisher schon anfallenden planerischen Aufgaben sie sich auch in der Zukunft weiterhin beschäftigen werden. Mehrfachnennungen waren möglich. Insgesamt beantworteten 1501 Personen diese Frage. Nachfolgend sind die Antworten nach Art der Institution aufgeschlüsselt. Antwortoptionen mit weniger als einer Nennung werden ausgelassen.

B4.5.1 Gesamtergebnis

Das Gesamtergebnis ist im Anhangteil B1 ab Seite 305 einsehbar.

B4.5.2 Weiterhin aktuelle Aufgaben nach Art der Institution

Antwortoption	Nennungen	
	Absolut	Relativ
Öffentliche Verwaltung (Kommune): 825 Befragte		
Verbindliche Bauleitplanung	709	86%
Bürgerbeteiligung	698	85%
Vorbereitende Bauleitplanung	679	82%
Bauberatung	562	68%
Öffentlichkeitsarbeit	559	68%
Projekte in der Städtebauförderung	507	61%
Stadterneuerung	460	56%
Informelle Planwerke	459	56%
Gestaltungskonzepte	456	55%
Nutzungskonzepte	427	52%

Antwortoption	Nennungen	
	Absolut	Relativ
Städtebauliches und stadträumliches Entwerfen	418	51%
Projektentwicklung und -steuerung	332	40%
Moderation	264	32%
Machbarkeitsstudien	264	32%
Wettbewerbe	259	31%
Objektbetreuung (nach HOAI)	238	29%
Objektüberwachung (nach HOAI)	238	29%
Untersuchung zur Standortbewertung	220	27%
Umweltverträglichkeitsprüfung	172	21%
Regionalplanung	160	19%
Gebietsbetreuung	156	19%
Immobilienentwicklung	101	12%
Erstellung von Fachgutachten	77	9%
Mediation	74	9%
Landesplanung	64	8%
Forschungsprojekte	30	4%
Öffentliche Verwaltung (Kreis): 121 Befragte		
Bauberatung	73	60%
Regionalplanung	61	50%
Verbindliche Bauleitplanung	60	50%
Vorbereitende Bauleitplanung	59	49%

Antwortoption	Nennungen	
	Absolut	Relativ
Informelle Planwerke	32	26%
Öffentlichkeitsarbeit	31	26%
Moderation	29	24%
Umweltverträglichkeitsprüfung	29	24%
Landesplanung	29	24%
Bürgerbeteiligung	26	21%
Nutzungskonzepte	23	19%
Projekte in der Städtebauförderung	17	14%
Machbarkeitsstudien	16	13%
Projektentwicklung und -steuerung	14	12%
Wettbewerbe	13	11%
Objektüberwachung (nach HOAI)	11	9%
Gestaltungskonzepte	11	9%
Objektbetreuung (nach HOAI)	9	7%
Untersuchung zur Standortbewertung	8	7%
Mediation	7	6%
Gebietsbetreuung	7	6%
Erstellung von Fachgutachten	5	4%
Stadterneuerung	5	4%
Forschungsprojekte	4	3%
Städtebauliches und stadträumliches Entwerfen	2	2%

Antwortoption	Nennungen	
	Absolut	Relativ
Immobilienentwicklung	2	2%
Regionale Planungsgemeinschaft: 18 Befragte		
Regionalplanung	15	83%
Informelle Planwerke	8	44%
Umweltverträglichkeitsprüfung	6	33%
Bürgerbeteiligung	4	22%
Moderation	4	22%
Verbindliche Bauleitplanung	3	17%
Öffentlichkeitsarbeit	3	17%
Landesplanung	2	11%
Forschungsprojekte	1	6%
Erstellung von Fachgutachten	1	6%
Projektentwicklung und -steuerung	1	6%
Vorbereitende Bauleitplanung	1	6%
Mediation	1	6%
Machbarkeitsstudien	1	6%
Öffentliche Verwaltung (Land): 39 Befragte		
Informelle Planwerke	16	41%
Vorbereitende Bauleitplanung	14	36%
Projekte in der Städtebauförderung	13	33%
Verbindliche Bauleitplanung	13	33%

Antwortoption	Nennungen	
	Absolut	Relativ
Öffentlichkeitsarbeit	12	31%
Bürgerbeteiligung	12	31%
Regionalplanung	11	28%
Bauberatung	10	26%
Moderation	10	26%
Landesplanung	9	23%
Projektentwicklung und -steuerung	9	23%
Stadterneuerung	8	21%
Machbarkeitsstudien	8	21%
Untersuchung zur Standortbewertung	6	15%
Gebietsbetreuung	6	15%
Städtebauliches und stadträumliches Entwerfen	6	15%
Nutzungskonzepte	6	15%
Gestaltungskonzepte	6	15%
Wettbewerbe	6	15%
Umweltverträglichkeitsprüfung	5	13%
Immobilienentwicklung	5	13%
Forschungsprojekte	4	10%
Erstellung von Fachgutachten	3	8%
Mediation	2	5%

Antwortoption	Nennungen	
	Absolut	Relativ
Freies Büro: 278 Befragte		
Verbindliche Bauleitplanung	158	57%
Städtebauliches und stadträumliches Entwerfen	157	56%
Bürgerbeteiligung	153	55%
Machbarkeitsstudien	147	53%
Informelle Planwerke	147	53%
Vorbereitende Bauleitplanung	135	49%
Gestaltungskonzepte	134	48%
Moderation	124	45%
Stadterneuerung	123	44%
Nutzungskonzepte	120	43%
Projekte in der Städtebauförderung	115	41%
Wettbewerbe	105	38%
Projektentwicklung und -steuerung	101	36%
Öffentlichkeitsarbeit	97	35%
Erstellung von Fachgutachten	95	34%
Objektbetreuung (nach HOAI)	84	30%
Untersuchung zur Standortbewertung	76	27%
Objektüberwachung (nach HOAI)	70	25%
Bauberatung	57	21%
Umweltverträglichkeitsprüfung	48	17%

Antwortoption	Nennungen	
	Absolut	Relativ
Gebietsbetreuung	45	16%
Regionalplanung	43	15%
Forschungsprojekte	39	14%
Immobilienentwicklung	38	14%
Mediation	29	10%
Landesplanung	12	4%
Forschungseinrichtung: 40 Befragte		
Forschungsprojekte	33	83%
Moderation	15	38%
Bürgerbeteiligung	14	35%
Städtebauliches und stadträumliches Entwerfen	14	35%
Stadterneuerung	13	33%
Erstellung von Fachgutachten	13	33%
Projekte in der Städtebauförderung	11	28%
Informelle Planwerke	11	28%
Regionalplanung	10	25%
Nutzungskonzepte	10	25%
Projektentwicklung und -steuerung	9	23%
Vorbereitende Bauleitplanung	8	20%
Wettbewerbe	8	20%
Verbindliche Bauleitplanung	7	18%

Antwortoption	Nennungen	
	Absolut	Relativ
Immobilienentwicklung	7	18%
Öffentlichkeitsarbeit	6	15%
Gestaltungskonzepte	6	15%
Umweltverträglichkeitsprüfung	5	13%
Landesplanung	5	13%
Untersuchung zur Standortbewertung	5	13%
Machbarkeitsstudien	5	13%
Mediation	4	10%
Gebietsbetreuung	1	3%
Objektüberwachung (nach HOAI)	1	3%
Objektbetreuung (nach HOAI)	1	3%
Bauberatung	1	3%
Kommunale GmbH: 12 Befragte		
Projektentwicklung und -steuerung	10	83%
Bürgerbeteiligung	10	83%
Projekte in der Städtebauförderung	9	75%
Öffentlichkeitsarbeit	8	67%
Nutzungskonzepte	7	58%
Stadterneuerung	7	58%
Moderation	7	58%
Immobilienentwicklung	5	42%

Antwortoption	Nennungen	
	Absolut	Relativ
Objektbetreuung (nach HOAI)	5	42%
Städtebauliches und stadträumliches Entwerfen	4	33%
Gebietsbetreuung	4	33%
Gestaltungskonzepte	4	33%
Wettbewerbe	4	33%
Machbarkeitsstudien	3	25%
Vorbereitende Bauleitplanung	3	25%
Objektüberwachung (nach HOAI)	3	25%
Informelle Planwerke	3	25%
Mediation	2	17%
Verbindliche Bauleitplanung	2	17%
Untersuchung zur Standortbewertung	2	17%
Forschungsprojekte	1	8%
Erstellung von Fachgutachten	1	8%
Bauberatung	1	8%
Umweltverträglichkeitsprüfung	1	8%
Verein: 16 Befragte		
Bürgerbeteiligung	14	88%
Öffentlichkeitsarbeit	14	88%
Moderation	11	69%
Projektentwicklung und -steuerung	7	44%

Antwortoption	Nennungen	
	Absolut	Relativ
Stadterneuerung	6	38%
Gebietsbetreuung	6	38%
Mediation	5	31%
Informelle Planwerke	3	19%
Wettbewerbe	3	19%
Projekte in der Städtebauförderung	3	19%
Gestaltungskonzepte	2	13%
Nutzungskonzepte	2	13%
Erstellung von Fachgutachten	1	6%
Vorbereitende Bauleitplanung	1	6%
Regionalplanung	1	6%
Forschungsprojekte	1	6%
Machbarkeitsstudien	1	6%
Landesplanung	1	6%
Verbindliche Bauleitplanung	1	6%
Städtebauliches und stadträumliches Entwerfen	0	0%
Objektüberwachung (nach HOAI)	0	0%
Immobilienentwicklung	0	0%
Untersuchung zur Standortbewertung	0	0%
Bauberatung	0	0%
Objektbetreuung (nach HOAI)	0	0%

Antwortoption	Nennungen	
	Absolut	Relativ
Umweltverträglichkeitsprüfung	0	0%
Freischaffend tätig: 99 Befragte		
Städtebauliches und stadträumliches Entwerfen	58	59%
Informelle Planwerke	54	55%
Verbindliche Bauleitplanung	53	54%
Gestaltungskonzepte	52	53%
Vorbereitende Bauleitplanung	47	47%
Bürgerbeteiligung	44	44%
Nutzungskonzepte	42	42%
Stadterneuerung	41	41%
Öffentlichkeitsarbeit	36	36%
Machbarkeitsstudien	36	36%
Wettbewerbe	33	33%
Moderation	31	31%
Projekte in der Städtebauförderung	28	28%
Untersuchung zur Standortbewertung	28	28%
Erstellung von Fachgutachten	27	27%
Projektentwicklung und -steuerung	25	25%
Objektbetreuung (nach HOAI)	23	23%
Bauberatung	20	20%
Objektüberwachung (nach HOAI)	16	16%

Antwortoption	Nennungen	
	Absolut	Relativ
Immobilienentwicklung	11	11%
Regionalplanung	10	10%
Gebietsbetreuung	9	9%
Umweltverträglichkeitsprüfung	9	9%
Forschungsprojekte	7	7%
Mediation	7	7%
Landesplanung	1	1%
Sonstige: 69 Befragte		
Projektentwicklung und -steuerung	33	48%
Bürgerbeteiligung	28	41%
Moderation	25	36%
Öffentlichkeitsarbeit	22	32%
Projekte in der Städtebauförderung	19	28%
Stadterneuerung	17	25%
Nutzungskonzepte	17	25%
Immobilienentwicklung	16	23%
Forschungsprojekte	15	22%
Erstellung von Fachgutachten	15	22%
Städtebauliches und stadträumliches Entwerfen	15	22%
Verbindliche Bauleitplanung	13	19%
Wettbewerbe	13	19%

Antwortoption	Nennungen	
	Absolut	Relativ
Untersuchung zur Standortbewertung	12	17%
Gestaltungskonzepte	12	17%
Machbarkeitsstudien	12	17%
Gebietsbetreuung	11	16%
Informelle Planwerke	11	16%
Vorbereitende Bauleitplanung	9	13%
Mediation	7	10%
Landesplanung	7	10%
Regionalplanung	7	10%
Bauberatung	7	10%
Umweltverträglichkeitsprüfung	6	9%
Objektbetreuung (nach HOAI)	3	4%
Objektüberwachung (nach HOAI)	2	3%

B4.5.3 Weiterhin aktuelle Aufgaben nach Ortsgröße

Antwortoption	Nennungen	
	Absolut	Relativ
Kommunen mit unter 10.000 Einwohnern (150 Befragte)		
Vorbereitende Bauleitplanung	107	71%
Verbindliche Bauleitplanung	103	69%
Bürgerbeteiligung	90	60%

Antwortoption	Nennungen	
	Absolut	Relativ
Öffentlichkeitsarbeit	73	49%
Bauberatung	70	47%
Objektüberwachung (nach HOAI)	66	44%
Projekte in der Städtebauförderung	63	42%
Objektbetreuung (nach HOAI)	55	37%
Stadterneuerung	51	34%
Gestaltungskonzepte	50	33%
Informelle Planwerke	43	29%
Nutzungskonzepte	43	29%
Moderation	40	27%
Städtebauliches und stadträumliches Entwerfen	40	27%
Projektentwicklung und -steuerung	38	25%
Machbarkeitsstudien	31	21%
Wettbewerbe	22	15%
Regionalplanung	19	13%
Untersuchung zur Standortbewertung	18	12%
Immobilienentwicklung	16	11%
Gebietsbetreuung	13	9%
Erstellung von Fachgutachten	11	7%
Umweltverträglichkeitsprüfung	11	7%
Mediation	9	6%

Antwortoption	Nennungen	
	Absolut	Relativ
Landesplanung	5	3%
Forschungsprojekte	1	1%
Kommunen mit 10.000 bis 20.000 Einwohnern (332 Befragte)		
Verbindliche Bauleitplanung	273	82%
Bürgerbeteiligung	252	76%
Vorbereitende Bauleitplanung	248	75%
Bauberatung	217	65%
Öffentlichkeitsarbeit	205	62%
Projekte in der Städtebauförderung	176	53%
Stadterneuerung	144	43%
Gestaltungskonzepte	142	43%
Objektbetreuung (nach HOAI)	141	42%
Objektüberwachung (nach HOAI)	140	42%
Nutzungskonzepte	135	41%
Informelle Planwerke	126	38%
Städtebauliches und stadträumliches Entwerfen	121	36%
Projektentwicklung und -steuerung	116	35%
Machbarkeitsstudien	82	25%
Moderation	78	23%
Wettbewerbe	70	21%
Untersuchung zur Standortbewertung	54	16%

Antwortoption	Nennungen	
	Absolut	Relativ
Immobilienentwicklung	49	15%
Regionalplanung	44	13%
Gebietsbetreuung	39	12%
Umweltverträglichkeitsprüfung	34	10%
Erstellung von Fachgutachten	22	7%
Landesplanung	18	5%
Mediation	14	4%
Forschungsprojekte	3	1%
Kommunen mit 20.000 bis 50.000 Einwohnern (347 Befragte)		
Verbindliche Bauleitplanung	288	83%
Vorbereitende Bauleitplanung	266	77%
Bürgerbeteiligung	264	76%
Bauberatung	223	64%
Informelle Planwerke	214	62%
Öffentlichkeitsarbeit	199	57%
Gestaltungskonzepte	191	55%
Städtebauliches und stadträumliches Entwerfen	180	52%
Projekte in der Städtebauförderung	179	52%
Stadterneuerung	175	50%
Nutzungskonzepte	172	50%
Projektentwicklung und -steuerung	124	36%

Antwortoption	Nennungen	
	Absolut	Relativ
Moderation	116	33%
Machbarkeitsstudien	111	32%
Umweltverträglichkeitsprüfung	102	29%
Regionalplanung	98	28%
Wettbewerbe	98	28%
Untersuchung zur Standortbewertung	96	28%
Objektbetreuung (nach HOAI)	53	15%
Gebietsbetreuung	52	15%
Objektüberwachung (nach HOAI)	51	15%
Landesplanung	35	10%
Mediation	34	10%
Erstellung von Fachgutachten	30	9%
Immobilienentwicklung	21	6%
Forschungsprojekte	16	5%
Kommunen mit 50.000 bis 100.000 Einwohnern (170 Befragte)		
Verbindliche Bauleitplanung	107	63%
Bürgerbeteiligung	107	63%
Vorbereitende Bauleitplanung	104	61%
Informelle Planwerke	100	59%
Projekte in der Städtebauförderung	95	56%
Städtebauliches und stadträumliches Entwerfen	94	55%

Antwortoption	Nennungen	
	Absolut	Relativ
Gestaltungskonzepte	93	55%
Bauberatung	89	52%
Stadterneuerung	85	50%
Öffentlichkeitsarbeit	82	48%
Nutzungskonzepte	81	48%
Moderation	63	37%
Projektentwicklung und -steuerung	61	36%
Machbarkeitsstudien	61	36%
Wettbewerbe	59	35%
Untersuchung zur Standortbewertung	55	32%
Umweltverträglichkeitsprüfung	43	25%
Regionalplanung	42	25%
Gebietsbetreuung	37	22%
Erstellung von Fachgutachten	36	21%
Objektbetreuung (nach HOAI)	35	21%
Objektüberwachung (nach HOAI)	26	15%
Mediation	22	13%
Immobilienentwicklung	18	11%
Landesplanung	18	11%
Forschungsprojekte	18	11%

Antwortoption	Nennungen	
	Absolut	Relativ
Kommunen mit 100.000 bis 500.000 Einwohnern (217 Befragte)		
Bürgerbeteiligung	125	58%
Verbindliche Bauleitplanung	124	57%
Informelle Planwerke	123	57%
Vorbereitende Bauleitplanung	122	56%
Städtebauliches und stadträumliches Entwerfen	111	51%
Nutzungskonzepte	107	49%
Öffentlichkeitsarbeit	103	47%
Stadterneuerung	101	47%
Gestaltungskonzepte	100	46%
Projekte in der Städtebauförderung	98	45%
Moderation	94	43%
Machbarkeitsstudien	94	43%
Wettbewerbe	90	41%
Projektentwicklung und -steuerung	86	40%
Bauberatung	79	36%
Untersuchung zur Standortbewertung	65	30%
Erstellung von Fachgutachten	58	27%
Regionalplanung	57	26%
Gebietsbetreuung	47	22%
Umweltverträglichkeitsprüfung	45	21%

Antwortoption	Nennungen	
	Absolut	Relativ
Forschungsprojekte	40	18%
Immobilienentwicklung	35	16%
Objektbetreuung (nach HOAI)	35	16%
Landesplanung	32	15%
Objektüberwachung (nach HOAI)	28	13%
Mediation	24	11%
Kommunen mit über 500.000 Einwohnern (270 Befragte)		
Bürgerbeteiligung	154	57%
Informelle Planwerke	127	47%
Moderation	123	46%
Öffentlichkeitsarbeit	120	44%
Städtebauliches und stadträumliches Entwerfen	116	43%
Stadterneuerung	114	42%
Verbindliche Bauleitplanung	112	41%
Projektentwicklung und -steuerung	108	40%
Machbarkeitsstudien	108	40%
Nutzungskonzepte	108	40%
Gestaltungskonzepte	101	37%
Projekte in der Städtebauförderung	101	37%
Wettbewerbe	99	37%
Vorbereitende Bauleitplanung	98	36%

Antwortoption	Nennungen	
	Absolut	Relativ
Erstellung von Fachgutachten	75	28%
Untersuchung zur Standortbewertung	66	24%
Gebietsbetreuung	56	21%
Forschungsprojekte	49	18%
Regionalplanung	49	18%
Bauberatung	43	16%
Immobilienentwicklung	43	16%
Objektbetreuung (nach HOAI)	40	15%
Umweltverträglichkeitsprüfung	38	14%
Mediation	32	12%
Objektüberwachung (nach HOAI)	27	10%
Landesplanung	19	7%

Abschlussbericht
des selbstbestimmten Master-Auftragsprojekts
Stadtplanung heute – Stadtplanung morgen.
Eine Berufsfeldanalyse.

Wintersemester 2013/14
Institut für Stadt- und Regionalplanung
Technische Universität Berlin

